



INFOS ASC

Activités Sociales et Culturelles

• **NOUVEAUTE !! Subvention culture** pour les enfants de collaborateur sous réserve d'un justificatif. Campagne du 14.10 au 16.11.25
La subvention est de **30€ par enfant**.



• BÉNÉFICIEZ de la **subvention sport** pour vous et vos enfants. Campagne du 14.10 au 16.11.25
La subvention est de **30€** par bénéficiaire.



• **COMMANDEZ vos colis gourmands de fin d'année!** La campagne est jusqu'au 10.10.25. Vous avez reçu un mail des Fleurons de Lomagne.



• Préparez les fêtes !

Les chocolats "Les Chevalier d'Argouges" 15% sur le site www.les-chevaliers-dargouges.com avec le code **CDABOUYGUES15**



Les chocolats "jadis et Gourmande" 10% sur le site <https://www.jadisetgourmande.fr/> avec le code **BOUYGUESTRAVAUXPUBLICS10**



Les biscuits de la mère Poulard 20% sur le site <https://www.biscuiterie-mere-poulard.com/boutique/>

AVANTAGES

• **CARTE GR & TELEPEAGE** : attribués aux coll. qui utilisent un véhicule de service ou de fonction. Ils permettent de régler certains frais : carburant, péage parking, lubrifiant, huile et nettoyage.



- de les utiliser le week-end, les jours fériés, pendant les congés & absences.
- de cumuler la prise de carburant le vendredi et le lundi.

➔ **Dépenses en anomalies prélevées sur salaire.**

• **ABONNEMENT TRANSPORTS PUBLICS** : les coll. ne bénéficiant pas d'un véhicule de service / fonction, utilisant ces transports pour les trajets domicile / travail bénéficient d'un remboursement à **100%** de leur abonnement.

• **LOCATION DE VEHICULES:**

- **Hertz**: site www.hertz.fr jusqu'à 10% sur les tarifs publics avec les

codes: loisir **595138** et CDP CE **715253**

- **Europcar**: site www.europcar.fr jusqu'à 10% sur les tarifs publics avec le code **51625531**

- **Sixt**: site www.sixt.global

Bénéficiez des tarifs négociés avec le login **19192196**
mot de passe: **vacances**

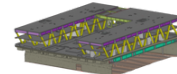
Bénéficiez jusqu'à 10% avec le code **19264992** et le mot de passe: **perso**

INFOS CHANTIER



Chantier T6B: réalisation d'un franchissement de 7 voies du faisceau SNCF d'Austerlitz (Paris 13ème) par un ouvrage d'art en charpente métallique (Warren) sur les chevêtres béton armé existants de la SNCF. Cette charpente constitue le socle d'une résistance R+10 éco-responsable en bois dont BY BAT HAR poursuivra la construction.

Socle : 50x50cm en plan & 10cm de hauteur, composé de 17 poutres de franchissement dont 6 Warren. L'ensemble est posé sur un système d'appareils d'appui constitué de boîtes à ressorts et néoprènes.



Vue maquette socle



Travaux réalisés : pose des appareils d'appui sur les piles existantes de la SNCF, des poutres de franchissement, du restant de la charpente métallique (Warren & Agora) Réalisation des planchers bétons inférieurs pour couverture des voies, des planchers bétons RDC à R+2 et voiles du 1er pont-bâtiment (T6B1).



Pose Warren



Pose poutre ITC

Réalisation des voiles



Travaux à réaliser : réalisation des planchers béton RDC à R+2 et voiles de 2ème pont-bâtiment (T6B2).

Fin des Travaux 11.2025